



宅 地 分 譲

好評販売中



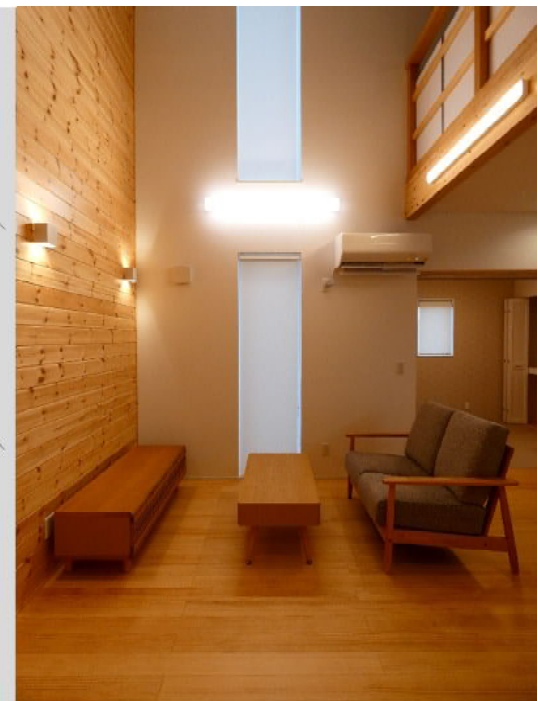
健康をデザインする

エアサイクルの家

をぜひご体感ください！

常設展示場

建物：115.09㎡(34.75坪)
土地：180.72㎡(54.60坪)



利便性が魅力の
南仙北エリア



宅地分譲 7 区画



宅地分譲価格表[建築条件付き]

区画	土地面積	販売価格(円)
1	188.32㎡/56.9坪	12,255,000-
2	168.27㎡/50.9坪	10,943,500-
4	175.30㎡/53.0坪	11,395,000-
5	168.16㎡/50.8坪	10,922,000-
6	168.10㎡/50.8坪	10,922,000-
8	180.80㎡/54.6坪	11,466,000-
9	180.73㎡/54.6坪	11,466,000-

建築条件付き宅地分譲について/この土地は、土地売買契約 3 カ月以内に当社と住宅の建築請負契約を締結していただくことを条件として販売いたします。この期間内に住宅を建築しないことが確定したとき、または住宅の建築請負契約が成立しなかった場合は土地売買契約は白紙となり、受領した金額は全額無利息でお返しいたします。

ベルウッドタウン第2ひまわり建築条件付分譲概要

所在地	盛岡市南仙北一丁目 106 番 1 他
地目	宅地
交通	岩手県交通北川久保バス停徒歩 2 分
総区画数	13 区画
区画面積	168.10 ~ 188.32 ㎡
開発面積	2881.15 ㎡
開発許可番号	盛岡市指令 29 都第 2-15 号 H29.12.6
検査済番号	29 盛都第 2-15 号 H30.9.11
用途地域	第 1 種住居地域
建ぺい率/容積率	60%/200%
その他法令	都市計画法 53 条申請が必要な区画有
道路幅員	アスファルト舗装 6m
電気	東北電力
ガス	個別プロパン
設備の概要	市営水道、公共下水道
工事完了年月日	平成 30 年 8 月 21 日
取引条件有効期限	令和 3 年 1 月末日
取引形態	売主

2020 年 11 月 9 日現在

分譲企画・造成から
住宅設計・建築まで



売主・事業主



〒020-0863 盛岡市南仙北 2 丁目 13-17
建設業許可 岩手県知事(般-31)第 002238 号



盛岡 鈴正

検索

TEL019-6352828

造成工事

起動力・技術力

鈴正 土木部

販売

宅地建物取引業免許岩手県知事(特)第1726号
岩手県建物取引業協会会員 東北地区不動産公正取引協議会加盟

鈴正 不動産部

建築工事

技能士資格社員が施工します

鈴正 建築部

設計・コーディネート

一級建築士(4名)2級建築士(2名)
一級建築士事務所 岩手県知事第(250)1426号

鈴正一級建築設計事務所