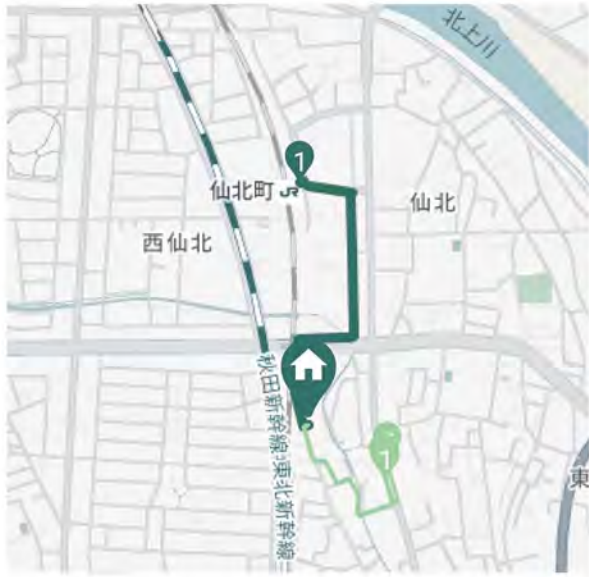


# 仙北3丁目建売住宅

■ 駅、バス停



駅	沿線名	駅名	徒歩距離	徒歩分	住所
1	JR東北本線(黒磯-盛岡)	仙北町	761m	10分	岩手県盛岡市仙北

バス停	路線名	バス停名	徒歩距離	徒歩分	住所
1	425: 都南・イオンモール盛岡南線(岩手県交通)	仙北三丁目	402m	5分	岩手県盛岡市仙北
2	600他: 日詰線・土橋線(岩手県交通)	仙北三丁目	415m	5分	岩手県盛岡市仙北
3	都南方面→盛岡駅前行き(岩手県交通)	仙北三丁目	415m	5分	岩手県盛岡市仙北
4	矢巾方面→盛岡駅前行き(岩手県交通)	仙北三丁目	415m	5分	岩手県盛岡市仙北
5	513・514: 北高田線(岩手県交通)	仙北三丁目	447m	6分	岩手県盛岡市仙北

※「徒歩分」については、不動産広告等で表示されている徒歩1分=80m相当での計算とは異なり、ルートの特長による徒歩の減速なども考慮した所要時間を表示しております。不動産広告や査定書に表示されている一定の速度に基づき計算された徒歩分とは異なる場合があります。

■ 教育施設



小学校	名称	距離	住所
1	盛岡市立仙北小学校	412m	盛岡市仙北2-19-1
2	盛岡市立向中野小学校	734m	盛岡市向中野2丁目39-27
3	盛岡市立本宮小学校	967m	盛岡市本宮2丁目25-1
4	盛岡市立大慈寺小学校	1309m	盛岡市大慈寺町6-47

中学校	名称	距離	住所
1	盛岡市立仙北中学校	352m	盛岡市仙北3-18-1
2	盛岡市立河南中学校	1439m	盛岡市茶畑2-17-1
3	盛岡市立下横中学校	1704m	盛岡市馬場町1-1

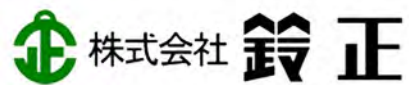
※対象地点から半径2km圏内の施設を表示しています。距離は対象地点と施設間の直線距離を記載しています。

小学校の学区は 仙北小学校 中学校の学区は 仙北中学校 です。

国土数値情報(小学校区、中学校区)令和3年度版(国土交通省)(<https://nlftp.mlit.go.jp>)を元に株式会社コラボット作成。私立小・中学校、特別支援学校、国立大学の附属小・中学校等は含まれません。本データは十分な精度や正確性をもったものではないため参考情報とし、詳細な通学区域を判断する場合は各市区町村にお問合せください。



子育てグリーン住宅支援補助金80万円該当物件



〒020-0863 岩手県盛岡市南仙北2丁目13-17  
 TEL 019-635-2828 FAX 019-635-2827  
 MAIL morioka@suzumasa.cc  
 営業時間 8:00~17:00 (定休日 第2・4土曜日、日曜日、祝日)



<https://suzumasa.cc/>

新たな住宅の可能性を拓く！住宅シリーズ「コノミの家」。  
 これまでのエアサイクルの家を超える高断熱・高气密性能を実現し、夏は涼しく冬は暖かい快適な住環境を提供します。最新の断熱技術で家全体の温度を均一に保ち、冷暖房コストを削減。これからの時代に求められる省エネ性と快適性を両立した住まいです。さらに、毎日の暮らしをより楽にする家事導線を徹底設計し効率的でストレスフリーな生活を実現します。規格プランだけでなく、お客様の好みに合う注文住宅にも対応し、間取りやカラー、設備の細部に至るまで自由にカスタマイズできます。これまでの「選ぶしかない」住宅ではなく、あなたのライフスタイルに合わせて「創れる」住まいをお届けします。高性能・高品質・デザイン性を兼ね備えながら、お求めやすい価格を実現。  
 理想の住まいを、もっと自由に、もっと手の届く形で。  
 あなたの「暮らしのこだわり」を叶える「コノミの家」、ぜひご体感ください。

物件概要

■所在地：盛岡市仙北3丁目309番22（地番） ■地目：宅地 ■敷地面積：196.48㎡（59.43坪）  
 ■構造／木造在来工法2階建 ■延べ床面積：103.09㎡（31.18坪） ■都市計画：市街化区域  
 ■用途地域：第一種住居地域 ■その他法令：計画計画区域、法22条区域 ■建ぺい率：60%  
 ■容積率：200% ■接道：西側公道4m ■建築確認番号：第R07-1-0579-0号 ■電気：東北電力  
 ■設備：公営水道、公共下水 ■学区：仙北小学校、仙北中学校 ■交通：仙北町駅徒歩10分  
 ■販売価格：4,180万円 ■完成予定：令和7年12月 ■取引形態：売主（仲介手数料無し）

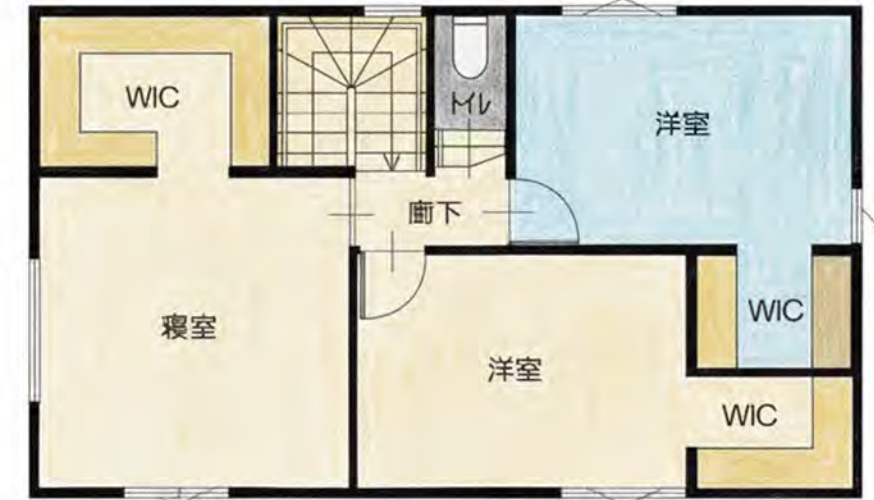


駅チカ×快適動線で、暮らしがぐっとラクになる家

▶仙北町駅徒歩10分。「時間が増える家」  
 駅もスーパー（ベルフ仙北）も徒歩1分。  
 通勤・通学・買い物がすべて徒歩圏内で完結。  
 雨の日も荷物の多い日もストレスフリー。  
 家族みんなの毎日が、ぐっとラクになります。

▶家族が集う16帖LDK+快適動線  
 明るい南向きの16帖リビングは、自然と笑顔が集まる空間。  
 キッチン横のパントリーが料理をサポートし、  
 ランドリールームでは洗濯・干す・収納がワンストップ。  
 家事の流れをスムーズにして、暮らしにゆとりを生み出します。

▶上質なデザインと機能性の融合  
 広い玄関と大容量シューズクロークでスッキリ収納。  
 朝の身支度が快適なダブルボウル洗面台は、  
 まるでホテルのような仕上がり。  
 “デザイン×使いやすさ”のどちらも妥協しない一邸です。



※この画像は、ホームステージングを施した生成画像です。家具やインテリアは仮想的に追加されており、実際の物件の状態を正確に反映したものではありません。参考としてご覧ください。

家族みんなが心から安心して暮らせる、夢のような住まい！充実の設備で毎日がもっと楽しく、快適な空間が笑顔あふれる生活を約束します

<p>最も強い基礎</p>	<p>断熱等級5</p>	<p>sumika</p>	<p>エアコン付</p>	<p>仙北町駅徒歩10分</p>	<p>仙北小学校徒歩9分</p>	<p>仙北中学校徒歩7分</p>	
<p>長期優良認定</p>	<p>カップボード</p>	<p>照明（全室）</p>	<p>カーテン（全室）</p>	<p>ベルフ仙北徒歩1分</p>	<p>マイタウン徒歩10分</p>	<p>喜盛の湯徒歩7分</p>	